



UNIVERSITÀ
CATTOLICA
del Sacro Cuore

MASTER

Comunicazione Aumentativa Alternativa

In partnership con

UNIVERSITÀ CATTOLICA del Sacro Cuore

CeDisMa
| Centro studi e ricerche
sulla Disabilità e Marginalità



Master universitario di primo livello
I Edizione - Campus di Milano



PERCHÉ IL MASTER COMUNICAZIONE AUMENTATIVA ALTERNATIVA

La **Comunicazione Aumentativa e Alternativa** (CAA) rappresenta un'area della pratica clinica e riabilitativa che cerca di ridurre, contenere, compensare la disabilità - temporanea o permanente - di persone che presentano un grave disturbo della comunicazione sia sul versante espressivo sia sul versante ricettivo, attraverso il potenziamento delle abilità presenti, la valorizzazione delle modalità naturali e l'uso di modalità speciali. Le limitazioni alla comunicazione riducono la partecipazione sociale e generano emarginazione e frustrazione della persona.



Un progetto di CAA ha lo scopo di supportare la comunicazione naturale e di fornire strategie e strumenti che promuovano e favoriscano l'interazione della persona con il suo ambiente di vita. La conoscenza della CAA appare ora più diffusa negli ambiti della riabilitazione e dell'educazione. Occorre, tuttavia, rispondere al bisogno crescente di approfondire le tematiche, la metodologia, le conoscenze e le strategie proprie dell'approccio della CAA.

PROFILO DEL CANDIDATO

Il Master è rivolto alle seguenti figure professionali: Medici, Psicologi, Pedagogisti, Educatori Professionali, Fisioterapisti, Logopedisti, Terapisti della Neuro e Psicomotricità dell'Età Evolutiva, Terapisti Occupazionali, Infermieri. Il numero degli ammessi è fissato in **50**.

OBIETTIVI FORMATIVI

Il Master universitario in **Comunicazione Aumentativa Alternativa** ha lo scopo di offrire a figure già in possesso di una propria preparazione professionale le competenze necessarie e la specifica specializzazione per l'avvio e la conduzione di progetti di CAA rivolti a persone con Complessi Bisogni Comunicativi .

SBOCCHI PROFESSIONALI

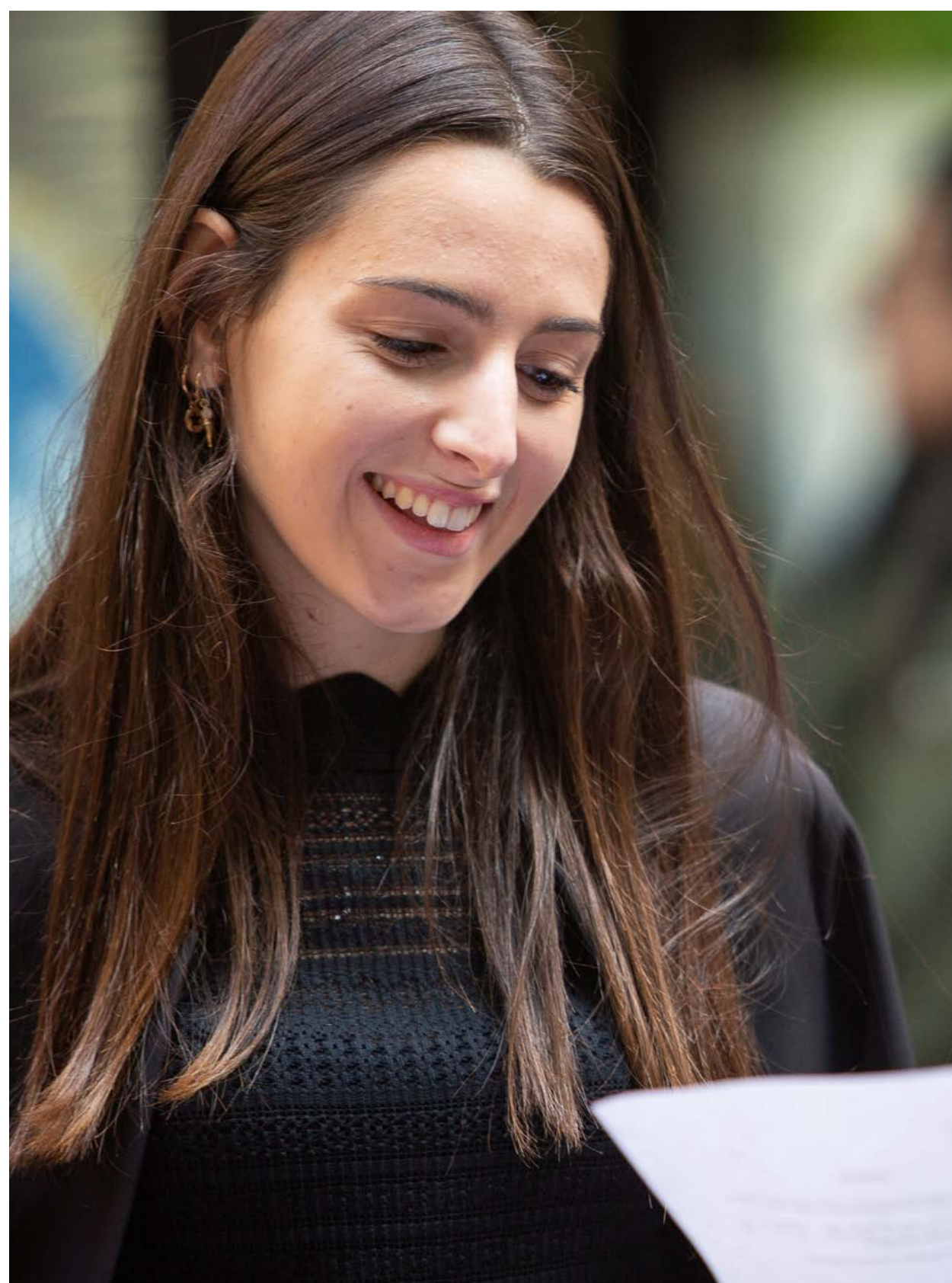
Gli sbocchi professionali previsti per i professionisti che conseguiranno il titolo di Master universitario in **Comunicazione Aumentativa Alternativa** sono:

- Specialista in CAA in grado di condurre Progetti di Comunicazione Aumentativa Alternativa rivolti a persone con Complessi Bisogni Comunicativi.
- Specialista in CAA in grado di svolgere percorsi di sensibilizzazione e formazione dei partner comunicativi in modo da poter sostenere attivamente i progetti di CAA rivolti a persone con Complessi Bisogni Comunicativi.

La competenza specifica acquisita nella definizione, programmazione e conduzione di progetti di CAA può utilmente essere integrata nella peculiare professionalità di ciascuno ed implementata all'interno dei vari contesti in cui il professionista già opera: strutture sanitarie, strutture riabilitative, strutture socio-sanitarie e socio-educative, comunità e Residenze Sanitarie per Disabili (RSD), contesti scolastici ed extra-scolastici (con particolare riferimento alla loro dimensione pedagogica di inclusione), realtà associative mirate alla promozione della partecipazione sociale.

CURRICULUM OVERVIEW

Il Master prevede un impegno di 1500 ore, pari a 60 CFU.



Titolo	CFU
Primo Modulo	
■ Pedagogia speciale e inquadramento pedagogico sui temi dell'inclusione	6
Secondo Modulo	
■ Introduzione alla comunicazione aumentativa e alternativa (CAA) I Principi della Comunicazione Aumentativa Alternativa	6
Terzo Modulo (a distanza)	
■ Categorie cliniche: interventi di CAA per persone con disabilità di sviluppo	4
■ I "Comunicatori iniziali": come promuoverne la partecipazione e la comunicazione	2
Quarto Modulo	
■ Il sistema multimodale per la comunicazione - I sistemi simbolici grafici - Ausili di comunicazione <i>low tech</i> e <i>high tech</i> e loro utilizzo in CAA	8
Quinto Modulo	
■ Principi di valutazione e di Assessment in CAA	4
■ Dall'Assessment alla programmazione dell'intervento di CAA	2
Sesto Modulo (a distanza)	
■ CAA e autismo	4
Settimo Modulo	
■ Interventi di CAA per persone con disabilità acquisita - CAA e SLA	4
■ Bisogni di CAA nel contesto ospedaliero	
■ La CAA nell'arco della vita - Supporti di CAA "non negoziabili" per persone con disabilità complessa lungo l'arco di vita - CAA e comunicazione alla fine della vita	
Ottavo Modulo	
■ Dalla costruzione della competenza linguistica alla <i>literacy</i> e agli apprendimenti scolari nel bambino con bisogni educativi complessi	4
■ Libri e lettura per persone con complessi bisogni comunicativi	2
Nono Modulo	
■ Laboratori di attività pratica	
■ Interventi di CAA e loro impatto sulla qualità della vita	2
Tirocinio	6
Prova finale	6



INFORMAZIONI

Per informazioni amministrative

Ufficio Master - master.universitari@unicatt.it - 02 7234 3860

Per orientamento didattico e informazioni sui contenuti

CeDisMa - Centro Studi sulla Disabilità e la Marginalità

cedisma@unicatt.it

Fondazione Benedetta D'Intino - Ufficio Formazione

formazione@benedettadintino.it

KEY FACTS

SCADENZA CANDIDATURA E REQUISITI

1 marzo 2022

al sito: master.unicatt.it/ammissione

ORGANIZZAZIONE E DURATA

Il calendario del Master si articola in 9 moduli con cadenza mensile. Ogni modulo si svolge in tre giorni consecutivi (dal giovedì al sabato), eccetto uno della durata di quattro giorni. La frequenza al corso è obbligatoria.

Il corso sarà attivato presso la sede di Milano e presso la sede della Fondazione Benedetta D'Intino di Milano.

Il Master inizia a marzo 2022 e termina a febbraio 2023.

MODALITÀ DIDATTICA

Il corso è strutturato in modalità blended (in presenza e a distanza) per quanto riguarda l'erogazione delle lezioni e lo svolgimento degli esami.

Esami intermedi: al termine di ogni modulo verrà somministrato un questionario.

Esame finale: discussione dell'elaborato finale.

La partecipazione al Master esonera dall'obbligo di conseguimento dei crediti ECM per tutta la sua durata (1 anno).

QUANTO

€ 2.200 in rate.

Sono previste borse di studio a supporto della quota di partecipazione al Master.

PARTNER

Fondazione Benedetta d'Intino, Milano



UNIVERSITÀ
CATTOLICA
del Sacro Cuore

DIREZIONE

Prof. Luigi D'ALONZO

Ordinario di Didattica e Pedagogia Speciale, Università Cattolica del Sacro Cuore

CONSIGLIO DIRETTIVO

Prof. Luigi D'ALONZO

Ordinario di Didattica e Pedagogia Speciale, Università Cattolica del Sacro Cuore

Dott.ssa Aurelia RIVAROLA

Neuropsichiatra Infantile - Co-fondatrice e Presidente del Centro Benedetta d'Intino, Milano

Prof.ssa Elena ZANFRONI

Associato di Didattica e Pedagogia Speciale, Università Cattolica del Sacro Cuore

Dott. Alessandro CHIARI

Terapista della Neuropsicomotricità dell'Età Evolutiva (TNPEE) - Centro Benedetta d'Intino, Milano

COORDINAMENTO DIDATTICO

Dott.ssa Antonella SEMERANO

Pedagogista, Università Cattolica del Sacro Cuore

